



Муниципальное автономное дошкольное образовательное учреждение
«Детский сад № 25» города Кызыла Республики Тыва

667003, г. Кызыл ул. Калинина, зд. 2г, тел: 6-05-78, 6-12-28, e-mail: dou2525@yandex.ru

Аналитическая справка

об организации развивающей предметно-пространственной среды

Организацию развивающей предметно-пространственной среды воспитатель Салчак Айлан Степановна реализует в соответствии с рабочей программой подготовительной группы «Ангелочки» на 2021-2022 учебный год, утвержденной приказом директора ДООУ от 27 августа 2021 года № 71.

Материалы, оборудование и инвентарь соответствует возрастным особенностям детей, а также охране и укреплению их здоровья.

Анализ развивающей предметно-пространственной среды в групповом помещении показал, что педагогом учитывалось создание возможности выбора детьми занятий по своим интересам, проявления самостоятельности и инициативы, в обеспечении условий для самореализации через различные виды детской деятельности. Оборудование группового пространства соответствует санитарно-гигиеническим требованиям, а также соответствует здоровьесберегающим, развивающим, возрастным и индивидуальным особенностям детей.

Развивающая предметно-пространственная среда обеспечена возможностью общения и совместной деятельности детей и взрослых, двигательной активностью детей, а также возможностью для уединения. Присутствие уютной детской мягкой мебели помогает детям расслабиться, отдыхать. А также дети могут поиграть в центре ролевых игр. Центры активности четко зонированы, что позволяет детям объединиться подгруппами по общим интересам.

Развивающая предметно-пространственная среда группы построена на следующих принципах: содержательно-насыщенность, трансформируемость, полифункциональность, вариативность, доступность и безопасность.

Насыщенность среды: образовательное пространство оснащено средствами обучения и воспитания (в том числе техническими), соответствующими материалами (игровая, познавательная, исследовательская и творческая активность, экспериментирование, для развития крупной и мелкой моторики), в том числе спортивным, оздоровительным оборудованием и инвентарем.

Трансформируемость пространства помогает изменять предметно-пространственную среду в зависимости от образовательной ситуации, выносить на первый план ту или иную функцию пространства, в том числе меняющихся интересов и возможностей детей. Все игрушки и игровой материал размещены таким образом, чтобы дети могли свободно играть и убирать на место.

Полифункциональность материалов предоставляют возможность разнообразного использования различных составляющих предметной среды: детские мебели, мягких

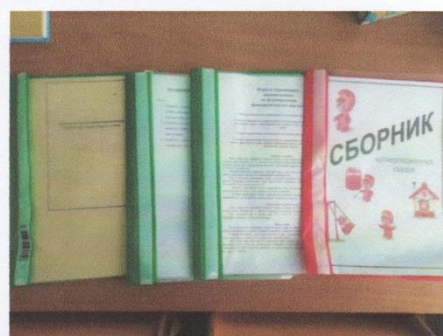
модулей, ширм, природных материалов, пригодных для использования в разных видах детской активности (в том числе в качестве предметов-заместителей в детской игре). Также дает периодическую сменяемость игрового материала, появление новых предметов, стимулирующих игровую, двигательную и исследовательскую активность детей.

Доступность среды предоставляет помещение, где осуществляется образовательная деятельность; свободный доступ детей к играм, игрушкам, материалам, пособиям, обеспечивающим все основные виды детской активности; исправность и сохранность материалов и оборудования.

Безопасность предметно-пространственной среды предоставляет соответствие всех ее элементов требованиям по обеспечению надежности и безопасности их использования.

Перечень центров активности

Центр по речевому развитию «Здравствуй книжка»



Содержание книжного центра соответствует возрасту детей. В нем находятся книги с художественными произведениями детских писателей, сказкам. Главный принцип подбора книгоиздательской продукции – минимум текста – максимум иллюстраций.

Владеть достаточным словарным запасом, свободно общаться со сверстниками и взрослыми помогает картотека игр развития речевого дыхания, игры для развития слухового и зрительного внимания, сборник артикуляционных сказок, игры и упражнения, направленные на формирование фонематического анализа.

Образовательная область «Познавательное развитие»

Центры организованы и представлены с учётом индивидуальных особенностей детей, их чувственного опыта, информационного багажа, подобранный наглядно-дидактический материал дает детям представление о целостной картине мира.

Центр «Мы познаем мир»



Данный центр содержит в себе различные виды комнатных растений, на которых удобно демонстрировать видоизменения частей растения, инструменты по уходу за этими растениями: палочки для рыхления, детские грабли и лопатки, пульверизатор, лейки и др.

Помимо комнатных растений, в данном центре присутствуют различные дидактические игры экологической направленности, серии картин типа «Времена года», «Животный и растительный мир», коллекции природного материала, муляжей овощей и фруктов, насекомых и т. д. Важным составляющим уголка природы является календарь природы и погоды.

Центр математического развития «Занимательная математика»



В данном центре располагаются нормативно-знаковый материал: магнитная доска, наборы карточек на сопоставление цифры и количества, наборы кубиков с цифрами и числовыми фигурами, представлены, как различные виды мозаик, так и современные пазлы. Достаточно широкий выбор игр на развитие мелкой моторики руки.

При выборе игр предпочтение отдавалось способности игр стимулировать развитие детей. Такими играми являются развивающие игры, «Разрезной квадрат» и др.

Игровое оборудование создаёт насыщенную, целостную среду с достаточным пространством для игр. Центр решает следующие задачи: целенаправленное формирование у детей интереса к элементарной математической деятельности, воспитание у детей потребности занимать свое свободное время не только интересными, но и требующими умственного напряжения, интеллектуального усилия играми. В данном центре размещен разнообразный занимательный материал с тем, чтобы каждый из детей смог выбрать для себя игру по интересам.

Центр «Строительство»



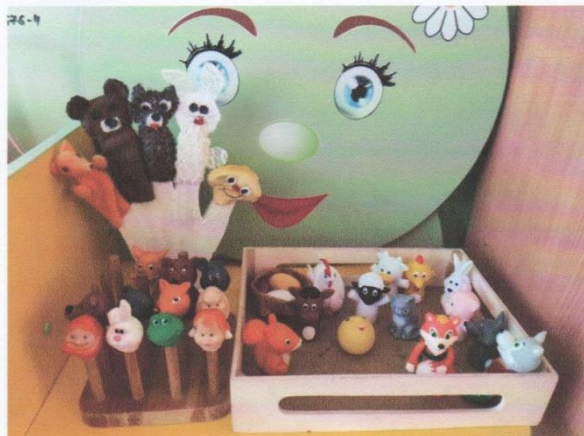
Данный центр хоть и сосредоточен на одном месте и занимает немного пространства, он достаточно мобилен.

Практичность его состоит в том, что с содержанием строительного центра (конструктор различного вида, крупный и мелкий деревянный конструктор) можно перемещаться в

любое место группы и организовывать данную деятельность как с подгруппой детей, так и индивидуально. В группе расположен центр строительно-конструктивных игр, в котором в большом разнообразии представлены различные виды и формы конструкторов.

Наши воспитанники самостоятельно при реализации своих замыслов используют схемы и модели построек. Центр дополнен мелкими игрушками для обыгрывания. Мобильность данного центра позволяет детям разворачивать сюжет игры за его пределами. Это позволяет нашим детям комфортно чувствовать себя в любом центре группы.

Центр «Веселые пальчики»



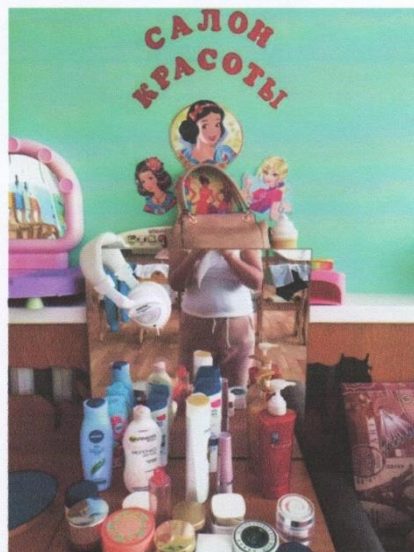
является первоначальной ступенью познания мира, чувственного опыта, которые наиболее интенсивно накапливает в раннем детстве. На основе ощущения и восприятия формируются представления о свойствах предметов, становится возможным, выделять один из множества других, находить сходство и различия между ними.

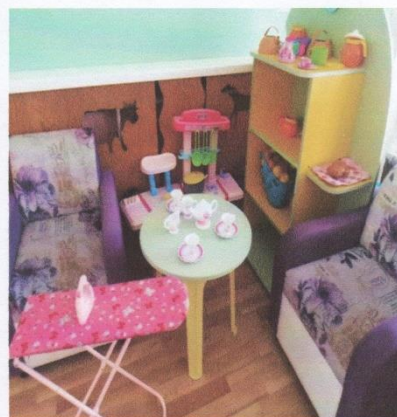
Центр «Веселые пальчики» укрепляет функциональных возможностей киста и пальцев рук, способствует развитию речи и моторики.

Образовательная область «Социально-коммуникативное развитие»

Происходит формирование у детей основ культуры общения, закрепления знаний об окружающей действительности и жизни в социуме, через решение проблемных ситуаций через игровую, театрализованную деятельность, ОБЖ.

Центр сюжетно-ролевых игр «Мы играем»





В центре оборудование и пособия размещены таким образом, чтобы дети могли легко подбирать игрушки, комбинировать их «под свои игровые творческие замыслы». В связи с тем, что игровые замыслы детей весьма разнообразны, вся игровая стационарная мебель используется многофункционально для различных сюжетно-ролевых игр. Универсальные игровые макеты располагаются в местах, легкодоступных детям. Макеты переносные (чтобы играть на столе, на полу, в любом удобном для ребенка месте).

Центр безопасности «Светофор»



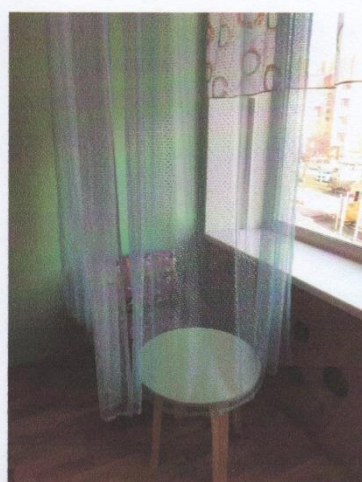
отражает безопасность дома, на улице (ПДД) и пожарную безопасность. Он оснащён необходимыми атрибутами, игрушками, дидактическими играми.

Хорошим дидактическим пособием служит столик с разметкой улиц и дорог, и дополнительным набором мелкого строительного

материала и дорожных знаков. Создание центра безопасности в группе помогает детям в ознакомлении с правилами и нормами безопасного поведения, и формированию ценностей здорового образа жизни.



Центр уединения



место для игры одного или двух детей. В нем находится мягкое кресло и столик. Необходимо следить, чтобы другие дети не беспокоили, находящиеся в нем, одноклассников. Важно научить детей понимать, что в уголках уединения не может быть много людей, а также уважать потребность в уединении, возникающую у других.

Образовательная область «Физическое развитие»

Центр «В здоровом теле – здоровый дух»



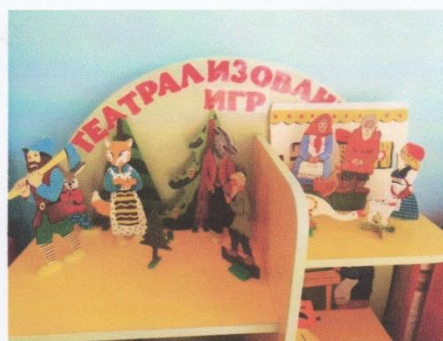
содержит в себе как традиционное физкультурное оборудование, так и нетрадиционное (нестандартное), изготовленное руками педагогов и родителей. Данное оборудование направлено на развитие физических качеств детей — ловкости, меткости, глазомера, быстроты реакции, силовых качеств. На современном этапе развития,

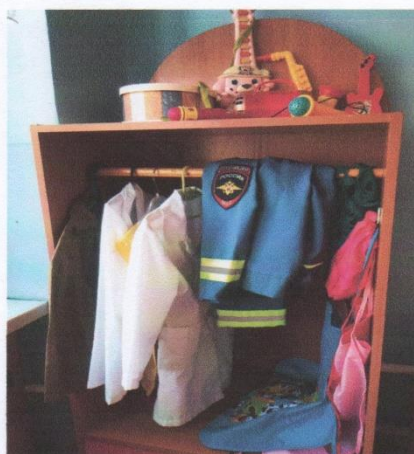
возникла необходимость размещения в данном центре игр и пособий по приобщению детей к навыкам здорового образа жизни.

Образовательная область «Художественно-эстетическое развитие»

Центр «Театр»

Это важный объект развивающей среды, поскольку именно театрализованная деятельность помогает сплотить группу, объединить детей интересной идеей. В театре дошкольники раскрываются, демонстрируя неожиданные грани своего характера. Здесь размещаются ширма, различные виды театров. Дети — большие артисты, поэтому с радостью участвуют в постановках и с удовольствием выступают в роли зрителей. Он представлен различного вида театрами (кукольный, настольный, фланелеграф, пальчиковый). Здесь размещены маски, атрибуты для разыгрывания сказок, элементы костюмов для персонажей, музыкальные инструменты.



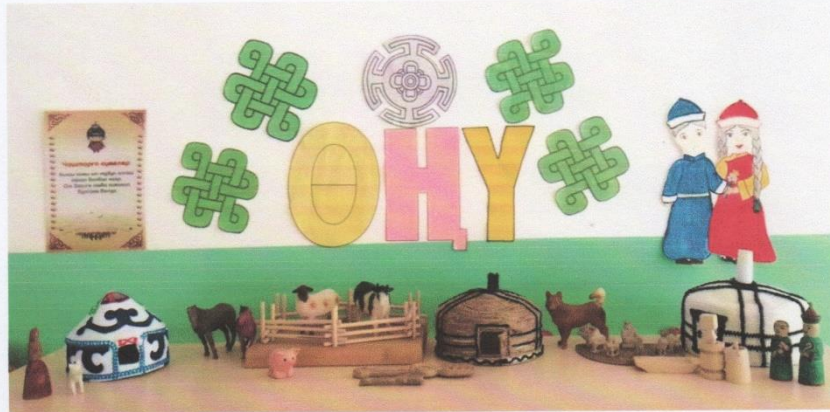


Центр изобразительной деятельности «Творческая мастерская»



Она позволяет ребенку отразить в изобразительных образах свои впечатления об окружающем, выразить свое отношение к ним. Поэтому должны быть созданы благоприятные условия для развития эстетического и эмоционального восприятия искусства. В этом большую роль играет центр художественного творчества включающиеся рисование, лепку и аппликацию, является едва ли не самым интересным видом деятельности детей дошкольного возраста.

Центр «Моя Тува»



Основное предназначение: расширение представлений о тувинских народах, накопление познавательного опыта.

Вывод: организация развивающей среды в группе воспитателя Салчак А. С. построена таким образом, чтобы дать возможность наиболее эффективно развивать индивидуальность каждого ребенка с учетом его склонностей, интересов, уровня активности. При построении развивающего пространства в группе соблюдены все педагогические принципы ООП и требования СанПиН.

Достоверность данных подтверждаем:



Директор

Старший воспитатель

Наважап Р. Б.

Тулуж Е.Д.